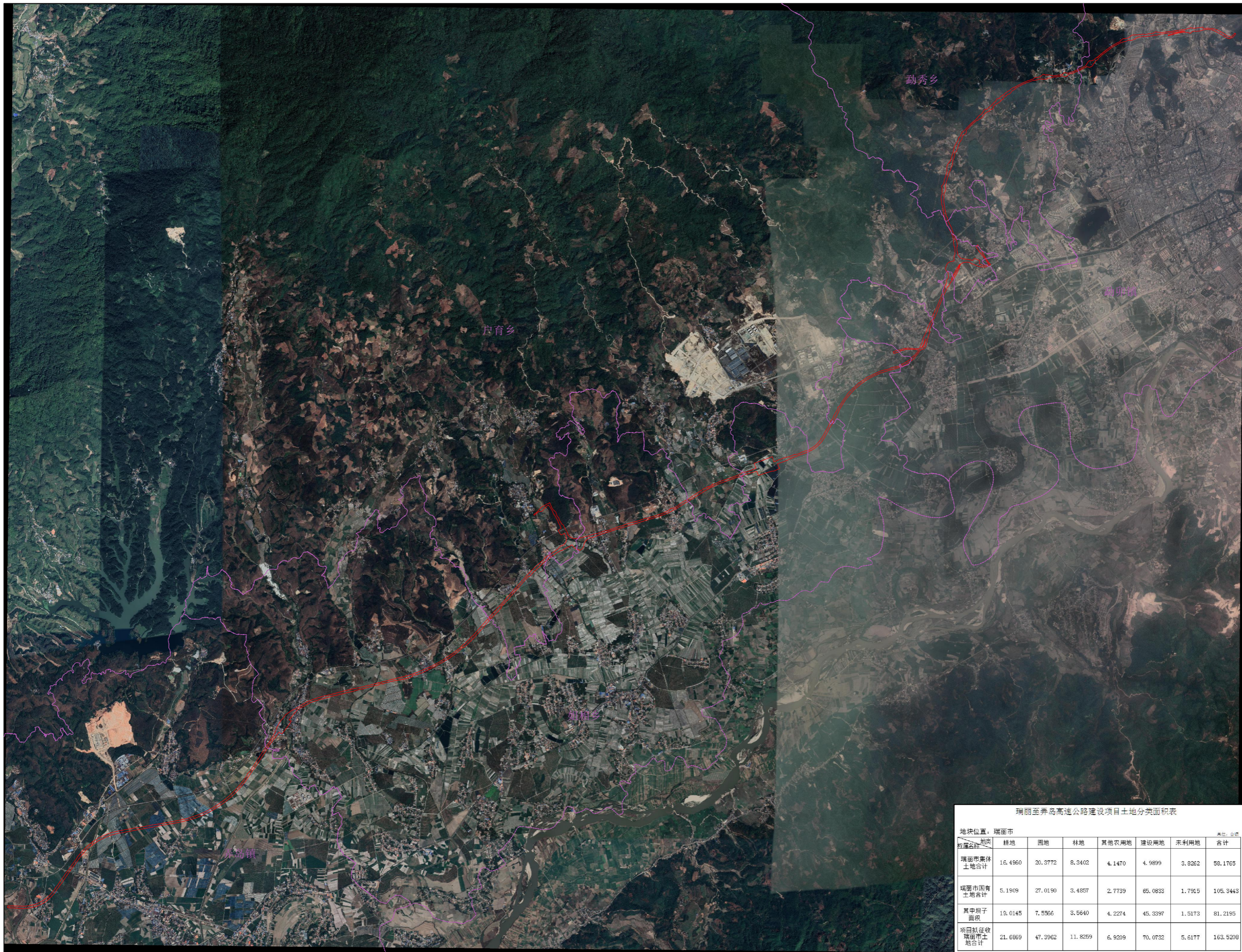


# 瑞丽至弄岛高速公路建设项目示意图



瑞丽至弄岛高速公路建设项目土地分类面积表

地块位置：瑞丽市		单位：公顷						
权属名称	地类	耕地	园地	林地	其他农用地	建设用地	未利用地	合计
瑞丽市集体土地合计		16.4960	20.3772	8.3402	4.1470	4.9899	3.8262	58.1765
瑞丽市国有土地合计		5.1909	27.0190	3.4857	2.7739	65.0833	1.7915	105.3443
其中拟子面积		19.0145	7.5566	3.5640	4.2274	45.3397	1.5173	81.2195
项目拟征收瑞丽市土地合计		21.6869	47.3962	11.8259	6.9209	70.0732	5.6177	163.5208

2000国家大地坐标  
1985国家高程基准