

《瑞丽市姐告片区国土空间详细规划》

【草案公示稿】



瑞丽市自然资源局
2026年4月

详情请登陆瑞丽市自然资源局政府信息公开专栏查询

《瑞丽市姐告片区国土空间详细规划》

公示

公示说明： 瑞丽市人民政府于2025年1月启动瑞丽市姐告片区国土空间详细规划编制，现按相关规定进行公示。

公示途径： 瑞丽市自然资源局政府信息公开专栏

公示时间： 2026年4月16日-2026年5月15日

意见反馈： 若需对本规划提交意见的，应在公示期内进行反馈，反馈方式如下：

- 1、书面反馈意见，请将书面意见通过邮寄或者现场投递至瑞丽市自然资源局。
- 2、电话反馈意见，请拨打公示公布联系电话0692-4117797。
- 3、邮箱反馈意见，请将意见投递至邮箱2228734792@qq.com。

规划简介

姐告片区位于瑞丽城区东南，其南侧、西南侧、东侧与缅甸的木姐接壤，北侧以规划瑞丽大道、瑞丽江和现状道路为界，片区是瑞丽对外开放的最前沿。

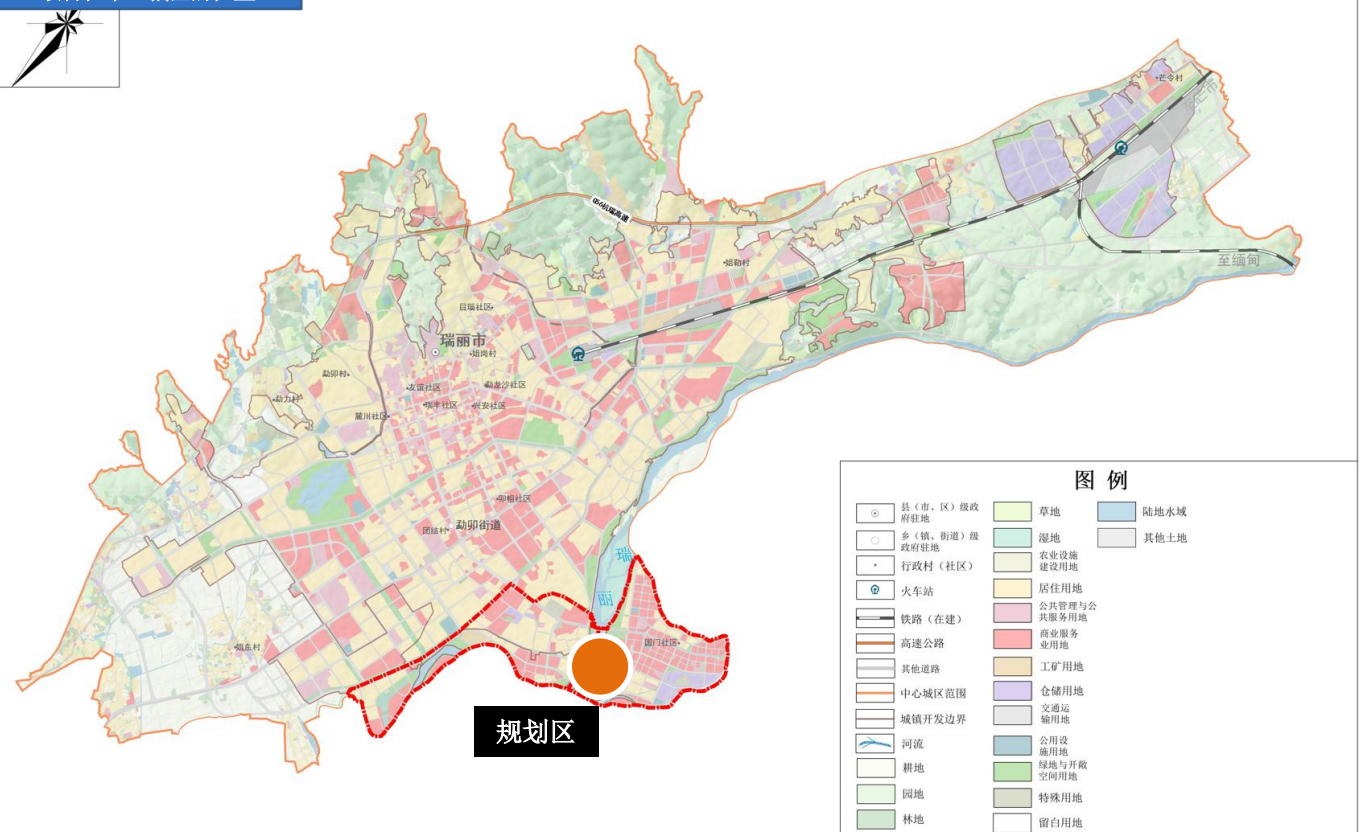
本次规划范围包括姐告片区、姐告拓展区2个详规单元，规划面积5.13平方公里。

本次规划目标是将姐告片区建设成云南自由贸易试验区德宏片区核心区、瑞丽产业协作园区起步区和中远期发展区、中国瑞丽-缅甸木姐边境经济合作区。

区位图



项目在中心城区的位置



《瑞丽市姐告片区国土空间详细规划》

公示

《瑞丽市姐告片区国土空间详细规划》文本

规划编制依据（节选）：

1.法律法规

《中华人民共和国城乡规划法》（2019修正）；
《中华人民共和国土地管理法》（2019修正）；
《中华人民共和国土地管理法实施条例》（2021修订）；
《云南省城乡规划条例》（2013）；
《云南省土地管理条例（修订草案）》。

2.规章及规范性文件

《中共中央国务院关于建立国土空间规划体系并监督实施的若干意见》（中发〔2019〕18号）；
《云南省委省政府关于建立全省国土空间规划体系并监督实施的意见》（云发〔2020〕7号）；
《国土空间调查、规划、用途管制用地用海分类指南》（自然资规〔2023〕3号）（部门规章）；
《云南省国土空间详细规划编制导则》（试行）；

3.上位规划

《瑞丽市国土空间总体规划（2021-2035年）》；

国家、地方其他相关法律、法规、规范及德宏州、瑞丽市相关规划资料。

发展定位：

云南自由贸易试验区德宏片区核心区、瑞丽产业协作园区起步区和中远期发展区、中国瑞丽-缅甸木姐边境经济合作区。

发展目标：

依托“境内关外”特殊监管政策和口岸区位优势，重点发展保税加工、保税物流、生物医药大健康、珠宝玉石加工销售、商品展示销售等产业，建设中缅瑞丽—木姐边境经济合作区姐告国际商务核心区，打造面向南亚东南亚辐射中心前沿窗口。

规模控制：

本规划人口规模为预期性指标，规划期末规划人口4.5万人，规划范围内非建设用地占8.38%，建设用地占91.62%。

落实底线管控：

城镇开发边界480.84公顷，规划范围内不涉及永久基本农田和生态保护红线；

空间发展结构：

本次规划拟构建“一核、三心、两轴、一带、七片”的空间发展结构。

“一核”为金融商贸核；

“三心”为国门体验中心、口岸展业发展中心、瑞丽江国际度假中心；

“两轴”为岸城联动发展轴、口岸产业沿江发展轴；

“一带”为瑞丽江休闲景观带；

“七片”为国际商业服务与文旅体验区、国际金融商贸综合服务区、瑞丽口岸联检综合功能区、国际现代物流综合服务区、国际产能合作区、瑞丽江国际旅游康养度假区、综合配套服务区。

指标管控体系：

划构建刚弹结合管控体系，推动实现编管融合。本规划按单元和地块2个层次进行分层管控，对规划单元内开发建设进行全面合理的控制和引导，实现管控与引导的刚弹结合。

《瑞丽市姐告片区国土空间详细规划》

公示

《瑞丽市姐告片区国土空间详细规划》文本

公共服务设施规划：

以《社区生活圈规划技术指南》为指导，构建“区域级+社区级”公共服务设施体系。结合姐告人口规模及生产生活需求，构建优质均衡的公共服务设施体系。

道路交通规划：

姐告片区内部规划道路网采用方格网形式，规划区道路按照功能分为主干路、次干路、支路。规划在姐告片区形成“两横两纵”的主干骨架路网结构。“两横”：规划中央景观大道、人民路—国门大道，“两纵”：规划东纵二路、开拓路。

蓝绿空间规划：

充分发挥瑞丽江、月亮岛等生态作用，形成生态廊道，结合体育设施、面江广场、小型绿地构建节点型绿地与开敞空间，形成“一心三廊多节点”的整体景观构架。

建筑风貌引导：

规划充分考虑片区内地形、绿地、水系等要素，构建“一带一轴、两心三区、多廊道”的整体风貌格局。

一带：瑞丽江休闲景观带。

一轴：串联国门大道的城市功能联动轴。

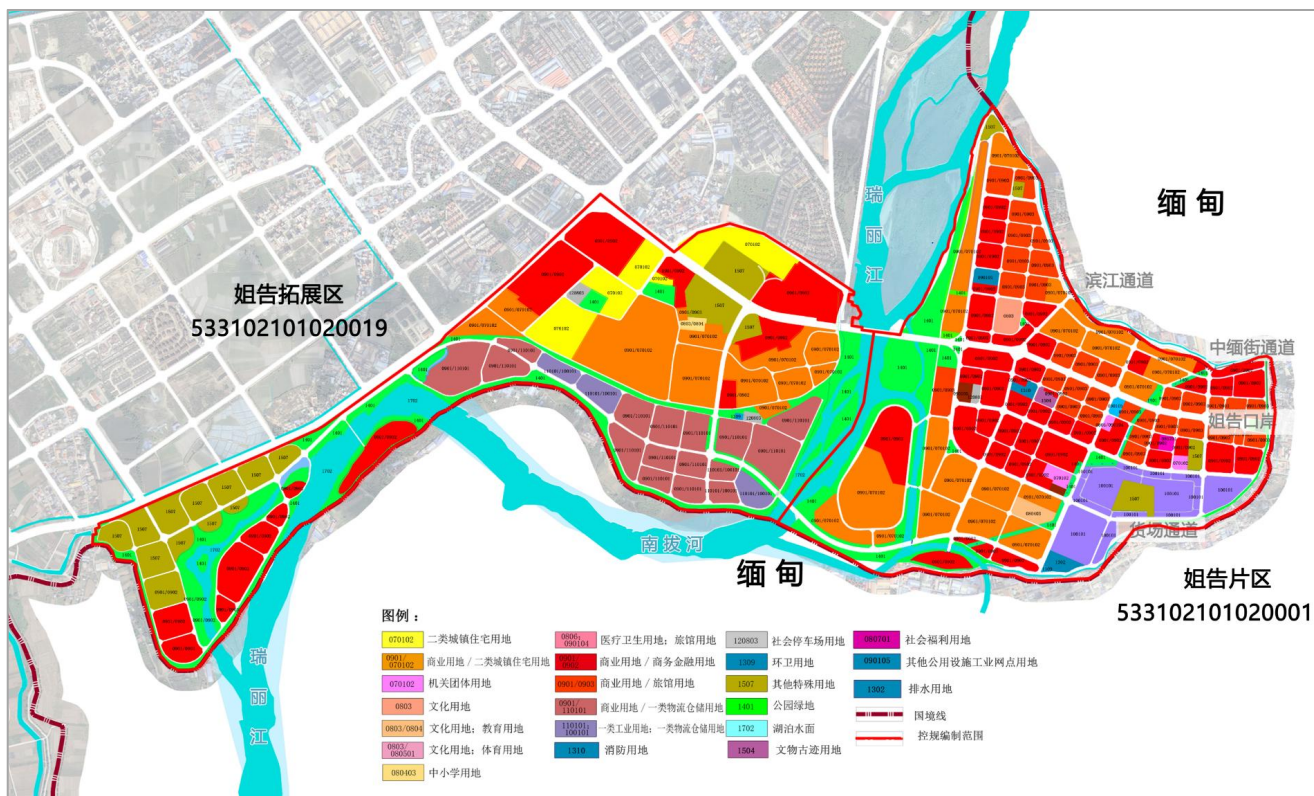
两心：两个景观中心，作为片区特色形象的集中展示窗口。

三区：康养国际度假区、商业服务风貌区、特色国门风貌区。

多廊道：依托瑞丽江及道路绿化景观打造多条景观廊道。

《瑞丽市姐告片区国土空间详细规划》主要图纸

瑞丽市姐告片区国土空间详细规划用地布局规划图



《瑞丽市姐告片区国土空间详细规划》

公示

《瑞丽市姐告片区国土空间详细规划》主要图纸

瑞丽市姐告片区国土空间详细规划空间结构规划图



瑞丽市姐告片区国土空间详细规划综合交通规划图

