

中华人民共和国
建设工程规划许可证

瑞丽市202400022
建字第_____号

根据《中华人民共和国土地管理法》《中华人民共和国城乡规划法》和国家有关规定，经审核，本建设工程符合国土空间规划和用途管制要求，颁发此证。



验证网址：http://dnr_yn.gov.cn/ynsgwh/

发证机关
日期

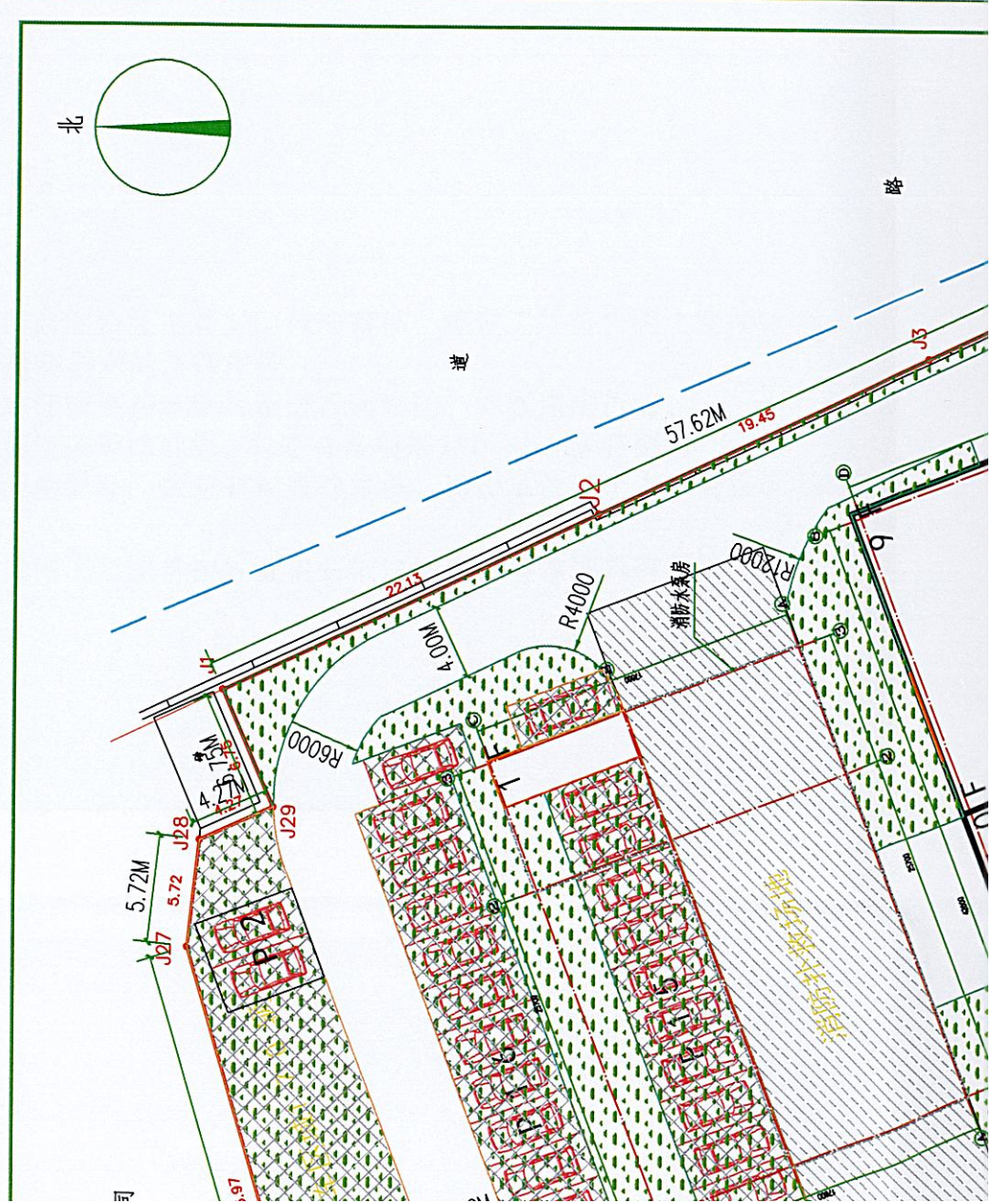


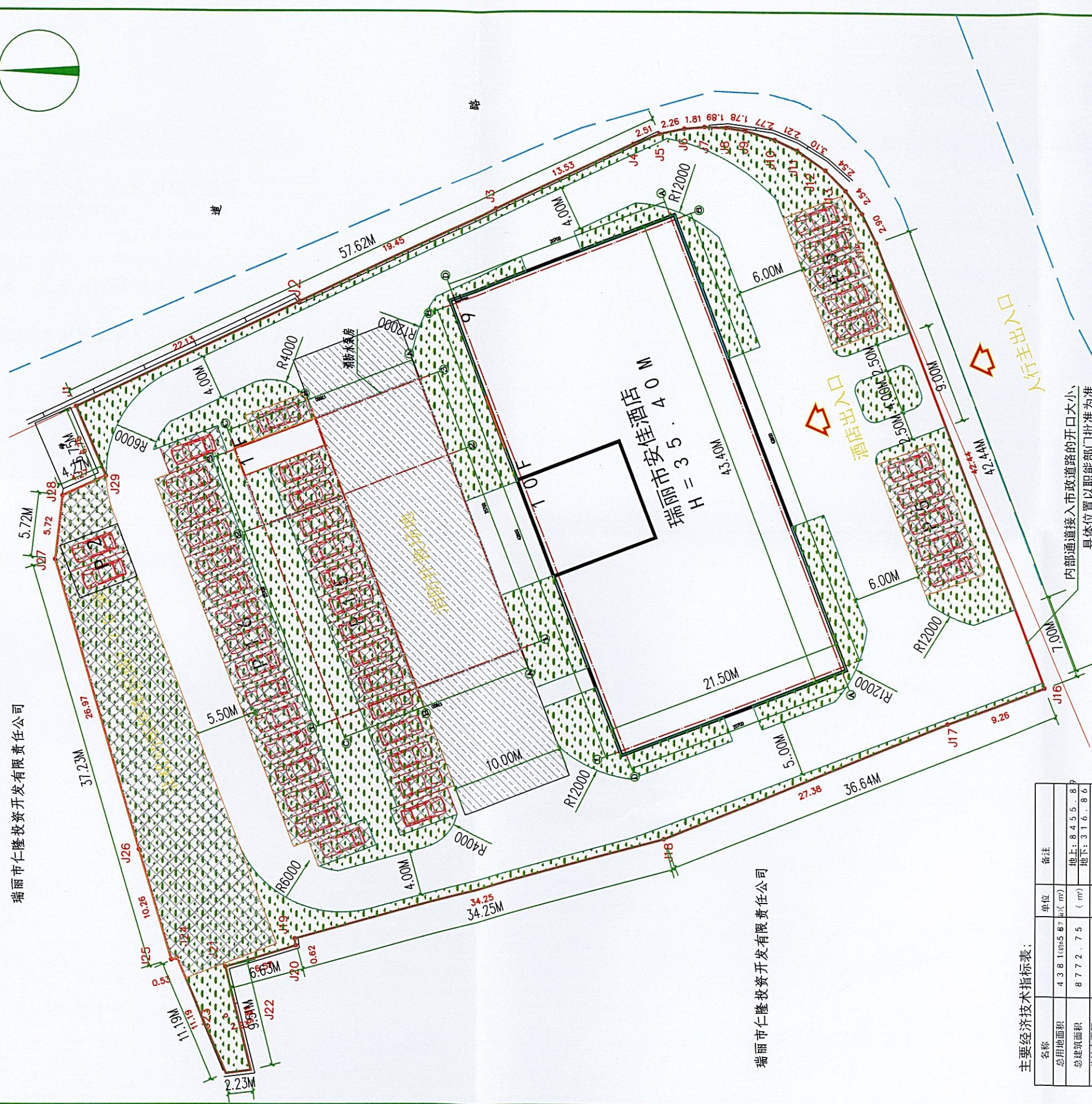
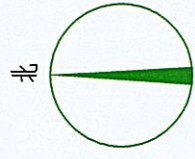
电子监管号： 5331022024GG0039444

建设单位(个人)	李金金
建设项目名称	瑞丽市安佳酒店建设项目
建设位置	德宏傣族景颇族自治州瑞丽市建设路北侧
建设规模	8772.75平方米

附图及附件名称

项目代码：2404-533102-04-01-704020
2024年12月3日变更，收回原证发新证。
初始发证日期：2024年5月27日





图例:

[Symbol]	新建建筑物
[Symbol]	绿化
[Symbol]	露天停车场
[Symbol]	用地红线
[Symbol]	建筑红线
[Symbol]	出入口
[Symbol]	楼层数
[Symbol]	道路红线

内部通道接入市政道路的开口大小、
具体位置以职能部门批准为准

人行主出入口
车行主出入口

瑞丽市安佳酒店总平面布置图

主要经济技术指标表:

名称	单位	备注
总用地面积	438100.587	m ² (m)
总建筑面积	8772.75	(m ²)
总占地面积	8455.89	(m ²)
总占地面积	953.38	(m ²)
绿化面积	1088.84	(m ²)
酒店建筑面积 (占地面积)	8435.61	(m ²)
水景房建筑面积 (占地面积)	337.14	(m ²)
容积率	20.28	(m ²)
建筑密度	21.76%	
容积率	1.93	容积率≤3.5
绿地率	24.85%	≥20%
停车位	43	辆
非机动车位	170	辆

瑞丽市仁隆投资开发有限公司

瑞丽市仁隆投资开发有限公司

项目负责人	任文东	任文东
专业负责人	张琴	张琴
设计	人高	高
注册(执业)章		

预留章

出图章

审图章

竣工章

类别	姓名	签字
审定	陈永波	陈永波
审核	任文东	任文东
校对	张琴	张琴

HAIDELIAN

海德联设计集团有限公司

Haide Unite Construction Design Group Co., Ltd

建筑行业(建筑工程): 甲级
风景园林工程设计专项: 乙级
市政行业(给水工程): 乙级
市政行业(排水工程): 乙级
市政行业(燃气工程): 乙级
市政行业(桥梁工程): 乙级
设计证书编号: A233000

建设单位	瑞丽市安佳酒店
项目名称	瑞丽市安佳酒店
子项名称	
图纸名称	

阶段	施工图	工程号
版本		子项号
专业	建筑	日期 2024.0
图号	第1张, 共1张	

(本图须加盖我公司出图章, 否则无效)