



瑞丽市行政审批局

阳光政务信息

瑞丽市万御酒店建设项目(二期)规划变更批前公示

变更内容

项目名称: 瑞丽市万御酒店建设项目(二期)

项目简介: 由李娟 饶天立建设的瑞丽市万御酒店建设项目(二期),位于瑞丽市卯喊路北侧、勐卯大道西侧,该项目于2025年04月03日办理了《建设工程规划许可证》(证号:建字第瑞丽市202500039号),现拟变更:1.结构由框架变更为框剪;2.第二、五层层高及功能变更;3.车位数量及位置变更;4.拟建酒店建筑定位变更。变更后二期总建筑面积为2855 m²、绿地率为26.66%,机动车位为23个(室外12个、室内11个)。具体情况如图所示。

规划审批事项: 建设工程规划许可证变更

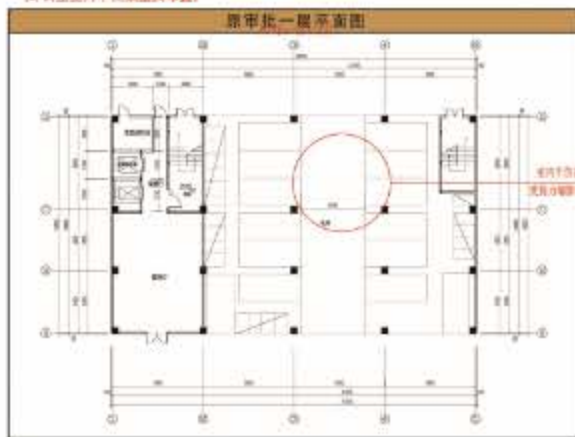
规划公示内容: 变更前后总平面布置图、单体平面图

规划公示日期: 2025年11月28日-2025年12月08日

若对公示内容有何意见、建议请拨打电话: 6995160

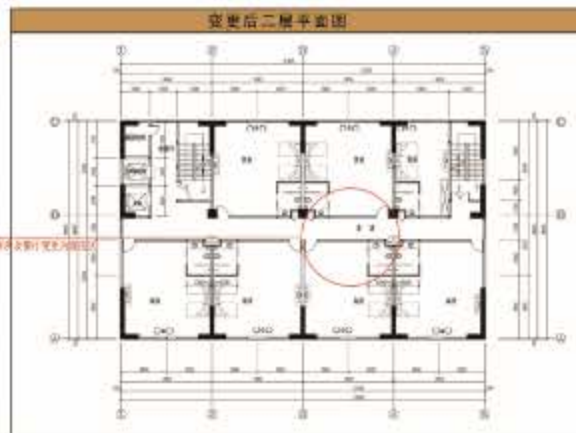
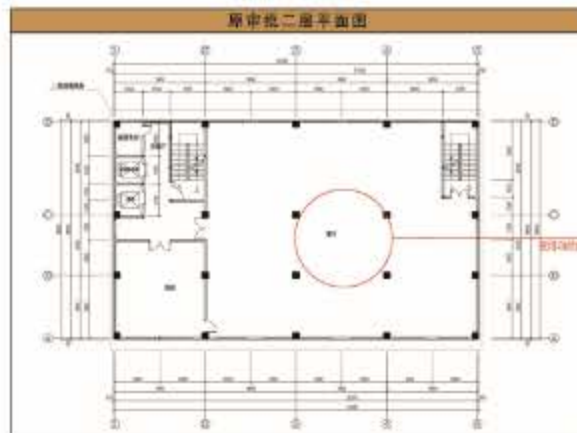
规划公示地点: 瑞丽市行政审批局、项目施工现场

一层调整说明:调整车库布置及结构形式:
(1)结构形式由框架结构变更为框剪结构;
(2)调整室内车位数量及布置;



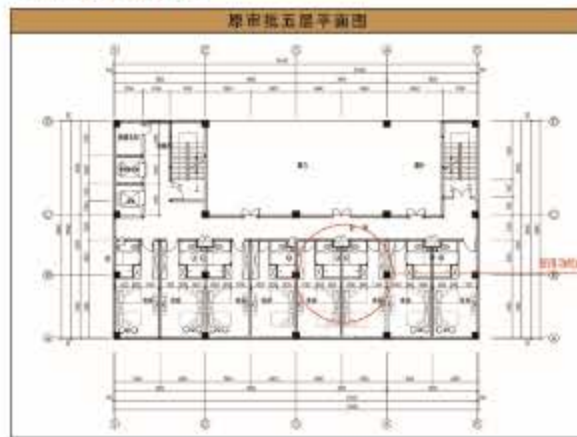
单体平面图

二层调整说明:调整使用功能及层高:
(1)使用功能由厨房及餐厅变更为客房区;
(2)层高由4.5米调整为3.6米;



单体平面图

五层调整说明:调整使用功能及层高:
(1)使用功能由客房区变更为酒廊;
(2)层高由5.4米调整为7.2米;



单体平面图